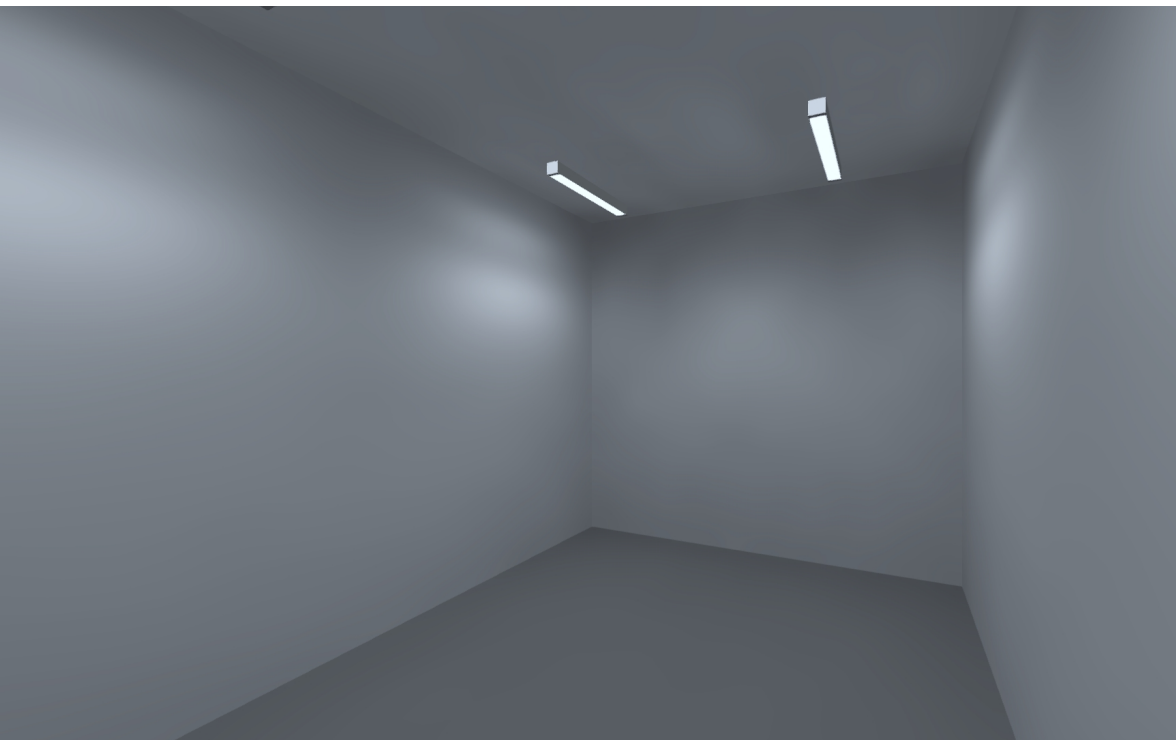


Datum

10.01.2023



**Sušiareň**

## Seznam svítidel

 $\Phi_{\text{celkový}}$ 

25788 lm

 $P_{\text{celkový}}$ 

160.0 W

Světelný výtěžek

161.2 lm/W

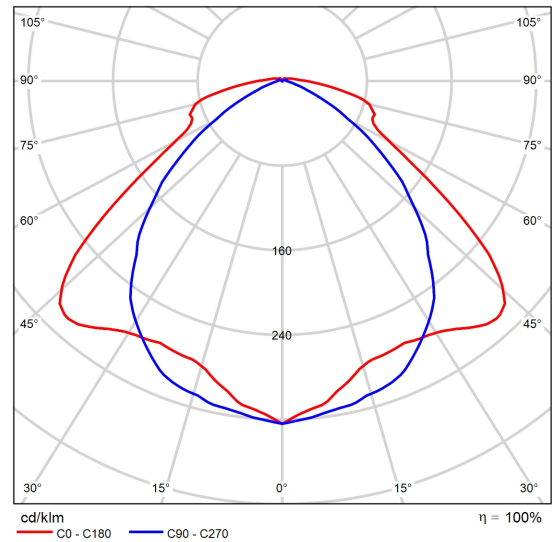
ks	Výrobce	C. výrobku	Název výrobku	P	$\Phi$	Světelný výtěžek
4	ES-SYSTEM	5139118	COSMO APEX-P1060 6400 840 LT PR	40.0 W	6447 lm	161.2 lm/W

# Datový list výrobku

ES-SYSTEM - COSMO APEX-P1060 6400 840 LT PR



C. výrobku	5139118
P	40.0 W
Φžárovka	6446 lm
Φsvítidlo	6447 lm
η	100.01 %
Světelný výtěžek	161.2 lm/W
CCT	4000 K
CRI	80

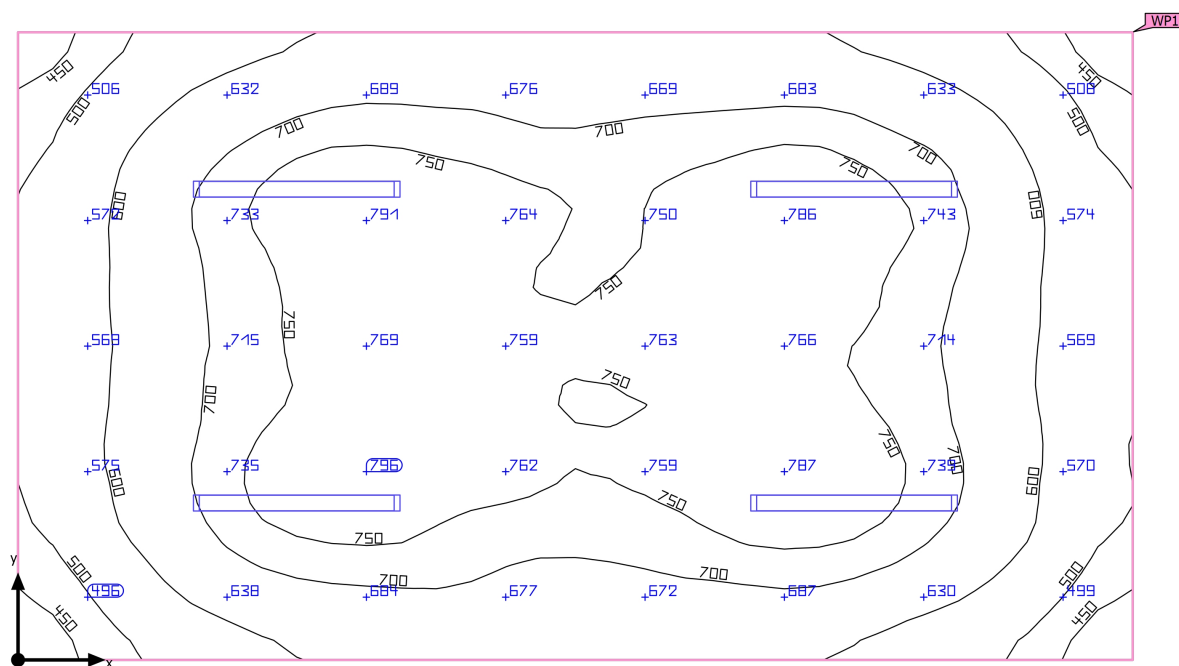


Polární LDC

Vyhodnocení oslnění dle UGR												
p Strop	70	70	50	50	30	70	70	50	50	30	30	
p Stěny	50	30	50	30	30	50	30	50	30	30	30	
p Podlaha	20	20	20	20	20	20	20	20	20	20	20	
Velikost místnosti X Y		Směr pohledu napříč k ose lampy					Podélný směr pohledu k ose lampy					
2H	2H	23.2	24.6	23.6	24.9	25.2	22.2	23.6	22.6	23.9	24.2	
	3H	24.1	25.3	24.5	25.6	26.0	22.7	23.9	23.0	24.2	24.5	
	4H	24.8	25.9	25.2	26.3	26.6	22.7	23.9	23.1	24.2	24.5	
	6H	25.4	26.5	25.8	26.8	27.2	22.7	23.8	23.1	24.1	24.5	
	8H	25.6	26.6	26.0	27.0	27.4	22.7	23.7	23.1	24.1	24.5	
12H	25.8	26.8	26.2	27.1	27.5	22.7	23.7	23.1	24.1	24.5		
4H	2H	23.9	25.0	24.3	25.4	25.7	23.2	24.4	23.6	24.7	25.0	
	3H	24.9	25.9	25.3	26.3	26.7	24.0	25.0	24.4	25.3	25.7	
	4H	25.7	26.6	26.2	27.0	27.4	24.2	25.0	24.6	25.4	25.9	
	6H	26.5	27.3	27.0	27.7	28.2	24.2	25.0	24.7	25.4	25.9	
	8H	26.8	27.5	27.3	28.0	28.4	24.2	25.0	24.7	25.4	25.9	
12H	27.0	27.7	27.5	28.2	28.6	24.2	24.9	24.7	25.4	25.8		
8H	4H	25.9	26.6	26.4	27.1	27.6	24.5	25.2	25.0	25.7	26.2	
	6H	26.9	27.5	27.4	28.0	28.5	24.8	25.4	25.3	25.8	26.3	
	8H	27.4	27.9	27.9	28.4	28.9	24.8	25.4	25.3	25.9	26.4	
	12H	27.7	28.2	28.3	28.7	29.3	24.9	25.3	25.4	25.8	26.4	
	4H	25.9	26.6	26.4	27.0	27.5	24.6	25.3	25.1	25.7	26.2	
12H	8H	27.0	27.5	27.5	28.0	28.5	24.9	25.5	25.4	26.0	26.5	
8H	27.5	27.9	28.0	28.5	29.0	25.1	25.5	25.6	26.0	26.6		
Variace polohy pozorovatele pro vzdálenosti svítidel S												
S = 1.0H		+0.2 / -0.2					+0.1 / -0.2					
S = 1.5H		+0.7 / -0.7					+1.0 / -1.1					
S = 2.0H		+1.0 / -1.1					+1.7 / -2.4					
Standardní tabulka		BK06					BK03					
Korekturní sčítanec		10.2					6.9					
Korigované osňovací indície, vztažené na 6446lm Celkový světelný tok												

UGR diagram (SHR: 0.25)

Budova 1 · Poschodí 1 · Místnosť 1 (Svätelná scéna 1)

**Shrnutí**

Základní plocha	18.42 m <sup>2</sup>	Světla výška prostoru	3.200 m
Stupně odrazu	Strop: 70.0 %, Stěny: 50.0 %, Podlaha: 20.0 %	Montážní výška	3.000 m
Činitel údržby	0.80 (Úhrnně)	Výška Užívateľská úroveň	0.800 m
		Okrajová zóna Užívateľská úroveň	0.000 m

Budova 1 · Poschodí 1 · Místnost 1 (Světelná scéna 1)

## Shrnutí

### Výsledky

	Velikost	Vypočítáno	Pož.	Kontrola	Index
Uživatelská úroveň	$\bar{E}_{\text{svisle}}$	672 lx	$\geq 500 \text{ lx}$	✓	WP1
	$g_1$	0.60	$\geq 0.40$	✓	WP1
Vyhodnocení oslnění <sup>(1)</sup>	$R_{\text{UG,max}}$	24	$\leq 28$	✓	
Velikosti spotřeby <sup>(2)</sup>	Spotřeba	360 kWh/a	max. 650 kWh/a	✓	
Místnost	Specifický příkon	8.69 W/m <sup>2</sup>	–		
		1.29 W/m <sup>2</sup> /100 lx	–		

(1) Na základě obdélníkového prostoru 3,220 m × 5,720 m a SHR 0.25.

(2) Vypočteno pomocí DIN:18599-4.

Užitný profil: Průmyslové a řemeslné činnosti - výroba a zpracování textilu (5.23.8 Sušárna)

### Seznam svítidel

ks	Výrobce	C. výrobku	Název výrobku	$R_{\text{UG}}$	P	$\Phi$	Světelný výtěžek
4	ES-SYSTEM	5139118	COSMO APEX-P1060 6400 840 LT PR	24	40.0 W	6447 lm	161.2 lm/W